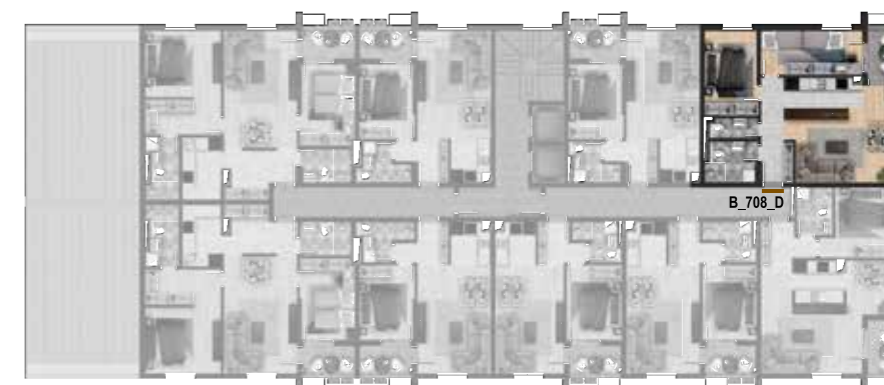


IV | V | VI | VII



LEGENDA POVRŠINA

B_708_D, DVOSOBAN STAN



| br. | PROSTORIJA | obrada podova | površina (m ²) |
|-----|--------------|---------------|----------------------------|
| 01 | HODNIK | keramika | 6,56 m ² |
| 02 | DNEVNA SOBA | tarket | 20,14 m ² |
| 03 | KUHINJA | keramika | 5,51 m ² |
| 04 | SPAVAĆA SOBA | tarket | 10,71 m ² |
| 05 | SPAVAĆA SOBA | tarket | 10,80 m ² |
| 06 | TOALET | keramika | 2,24 m ² |
| 07 | KUPATILO | keramika | 4,76 m ² |
| 08 | TERASA | keramika | 3,42 m ² |

UKUPNO 64,14 m²

SPRAT IV, V, VI, VII

VII

OZNAKA

B_708_D

INFO

VII SPRAT

VI SPRAT

V SPRAT

IV SPRAT

III SPRAT

II SPRAT

I SPRAT

PRIZEMLJE